

Románia regionális politikai stratégiája és a regionális együttműködés távlatai

Borbély László – Közmunkaügyi és
Területfejlesztési miniszter

2005 november 25. - Sopron

Miről lesz szó

- Bevezető, a KMTFM helye és feladatai
- A területfejlesztés rendszere Romániában
- Állapot jellemzés, a fejlesztés gondjai, korlátok és lehetőségek
- Integrációs kihívások, regionális együttműködés
- Régiók és fejlesztés
- Záró gondolatok

KMTFM

- Területrendezés
 - Tervezés, szabályozás, felügyelet
 - Kataszter, ingatlan nyilvántartás
- Közmunkaügyben – futó programjaink
 - Települési úthálózatok
 - Kistelepülési vízrendszerek
- Építés
 - Szabályozás, felügyelet
 - Szociális lakásfejlesztés, lakáspolitikák

A területrendezés keretrendszere Romániában

- 350 / 2001 Tv. képezi a városrendészet és területrendezés törvényes keretét
- Az Országos Területrendezési Terv (OTT) célkitűzései
 - A vidék és régiók kiegyensúlyozott fejlesztése, különös figyelemmel azok jellegzetességeire;
 - az emberek és közösségek életminőségének javítása;
 - A természetes erőforrások felelős kezelése és környezetvédelem;
 - Az ország területének racionális felhasználása.
- Az OTT vezér-terv jellegű, irányadó szerepe van az ágazati stratégiák megfogalmazásának folyamatában, az ország egész területén

Előrelépés az 2005 október 21-i magyar-román együttes kormányülésen

- Fejlesztéscentrikus területgazdálkodást javasolunk, magyar mintára
- Kormányfeladatokat fogalmaztunk meg egy bemutatott és jóváhagyott előterjesztésben, ennek alapján lépünk tovább
- A román kormány elfogadta az Országos Területfejlesztési Konceptió irányelveit
- Sarkallatos irányelv: összehangolni terveinket szomszédainkkal és uniós partnereinkkel

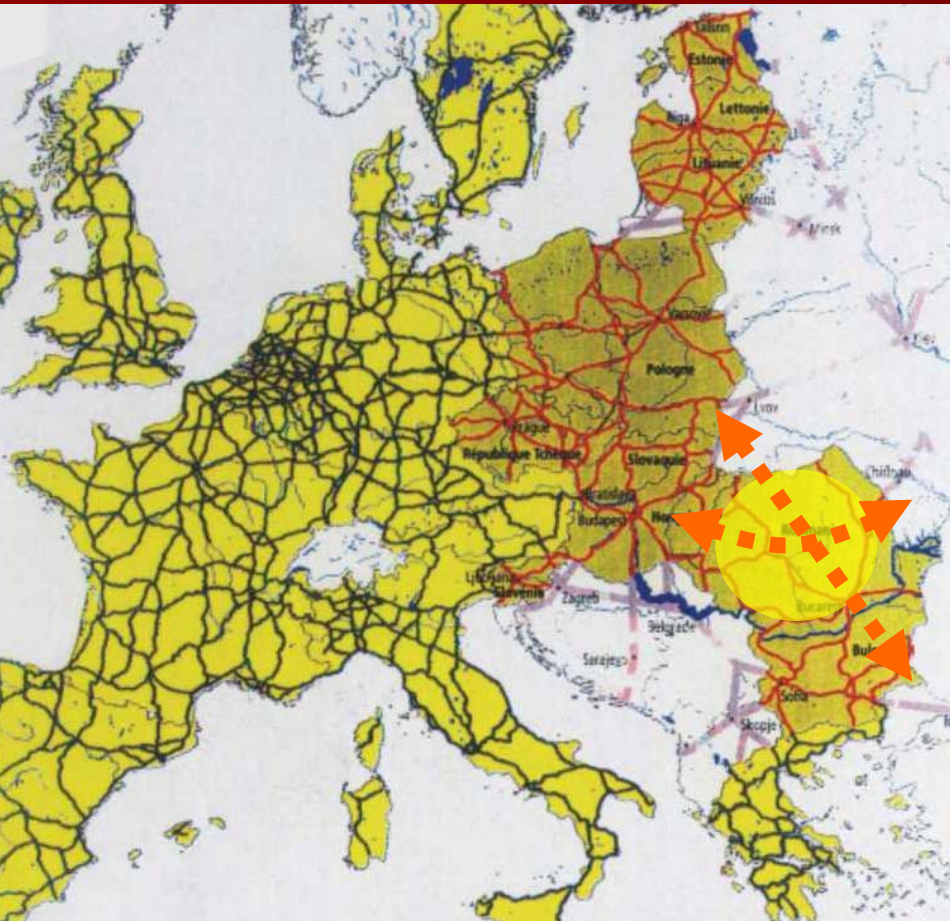
Az OTK általános stratégiai célja

- **Románia euró-regionális identitásának megjelenítése mint észak-déli és kelet-nyugati összekötő, illetve mint interkontinentális kapcsoló, figyelembe véve:**
 - A fenntartható fejlődés követelményeit
 - A felzárkóztatás követelményeit és a
 - Ország területének versenyképessé tételét az Európai csatlakozás körülményei között

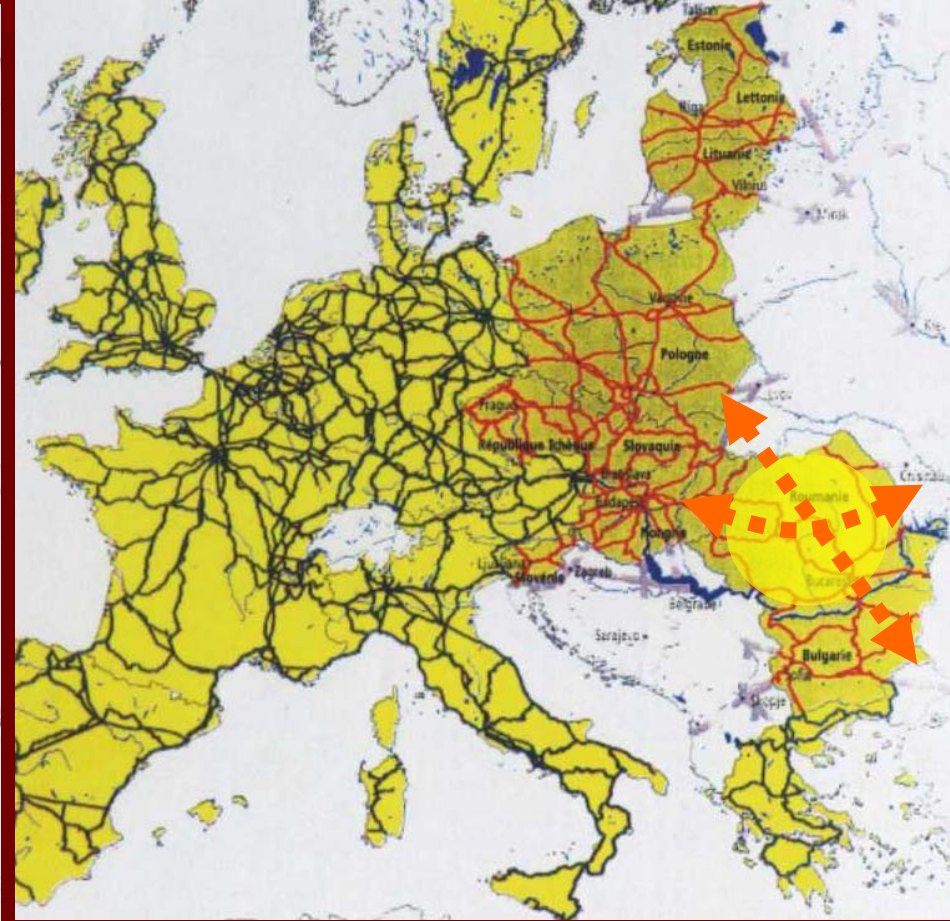
Az OTK specifikus céljai (SC)

1. A hazai fejlesztési pólusok és tengelyek becsatolása az európai és interkontinentális pólus és tengely rendszerekhez
2. Harmónikusan fejlesztett város-hálózat kialakítása
3. A város-vidéki szolidaritás megfogalmazása és életbeléptetése
4. A természeti és kulturális örökség védelme és beépítése a fejlesztési tervekbe

SC1-a hazai fejlesztési pólusok és tengelyek becsatolása az európai és interkontinentális pólus,- és tengely rendszerekhez



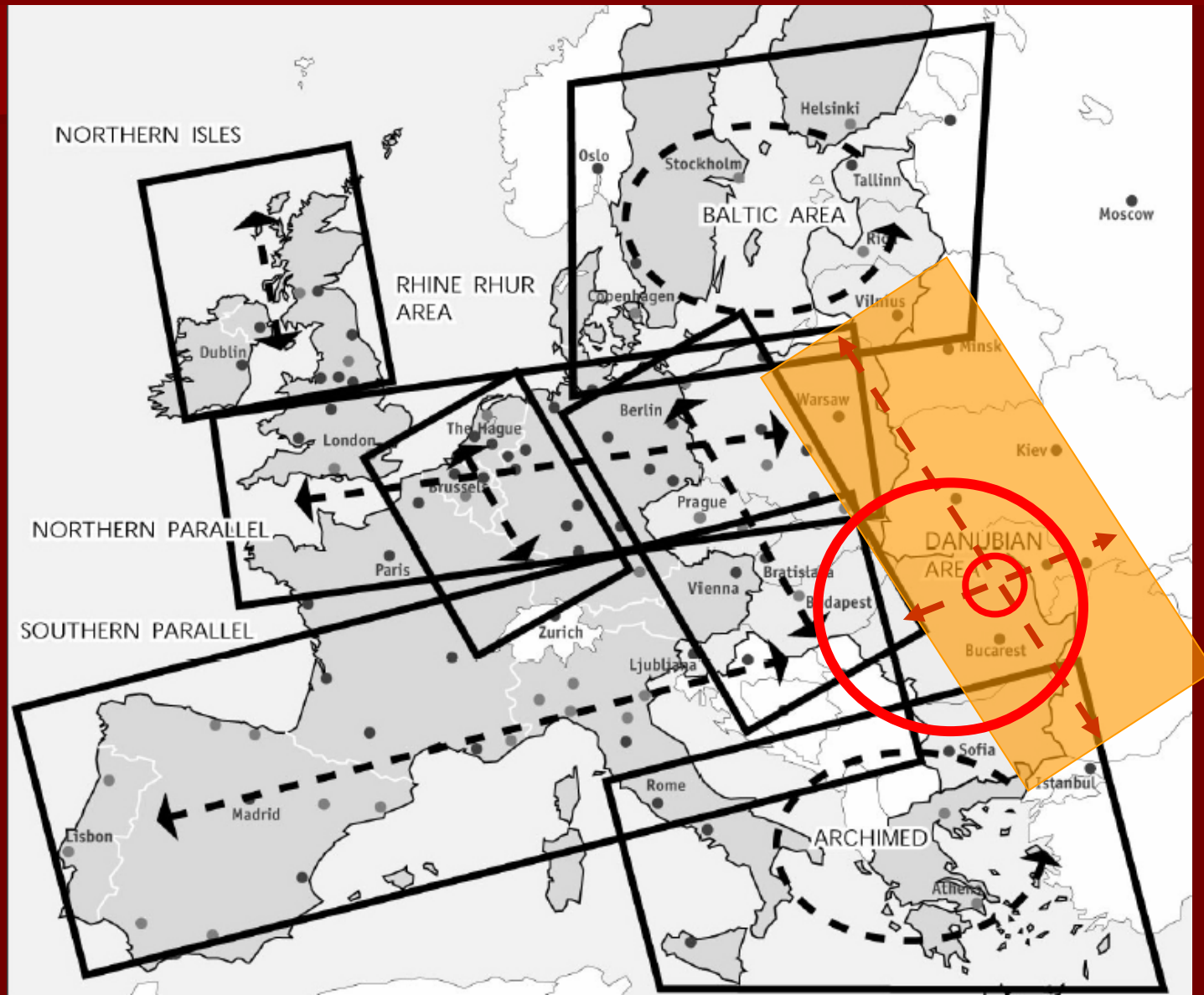
Közúti hálózat



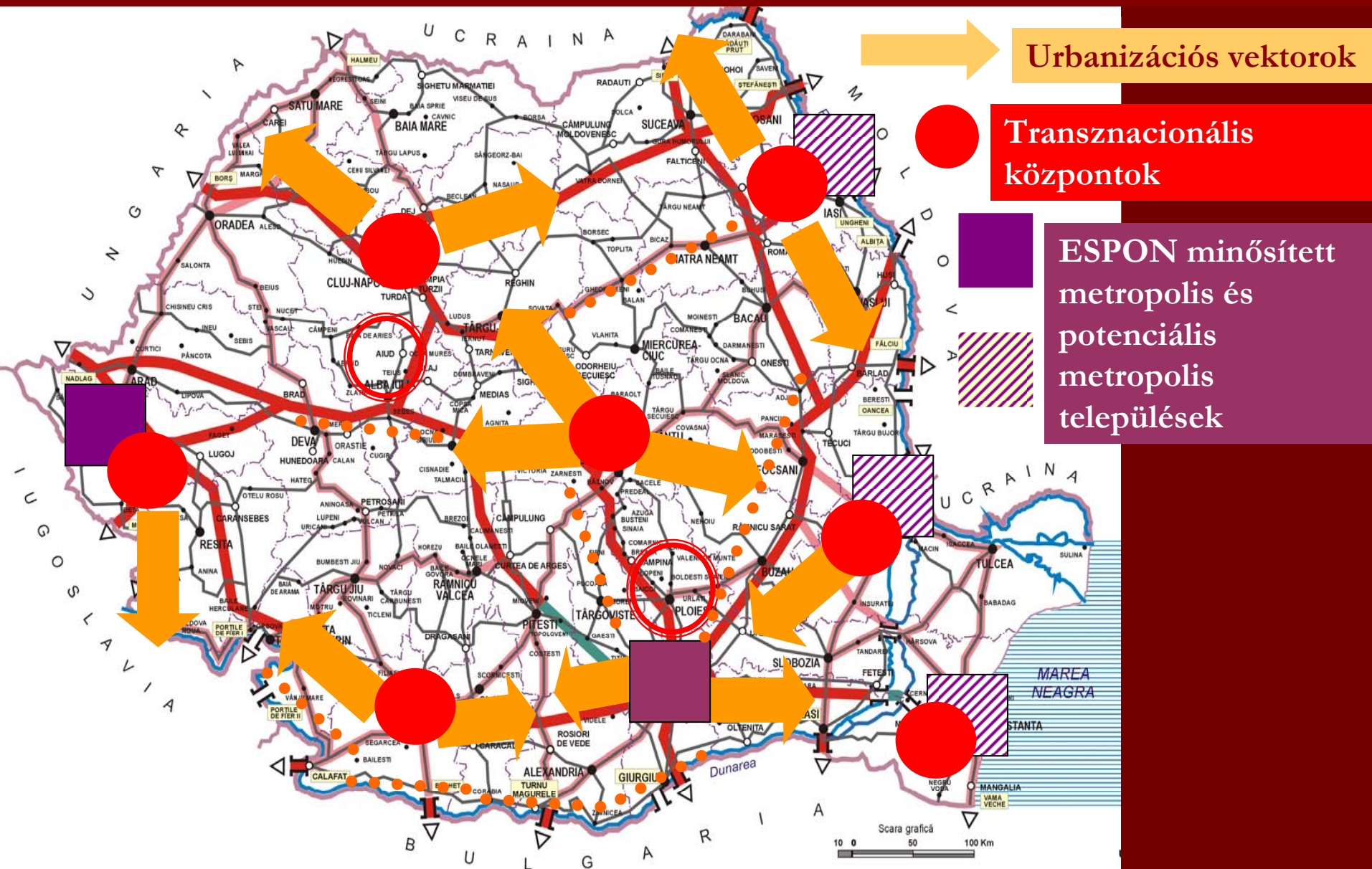
Vasúti hálózat

A TINA – Transport Infrastructure Need Assessment szerint

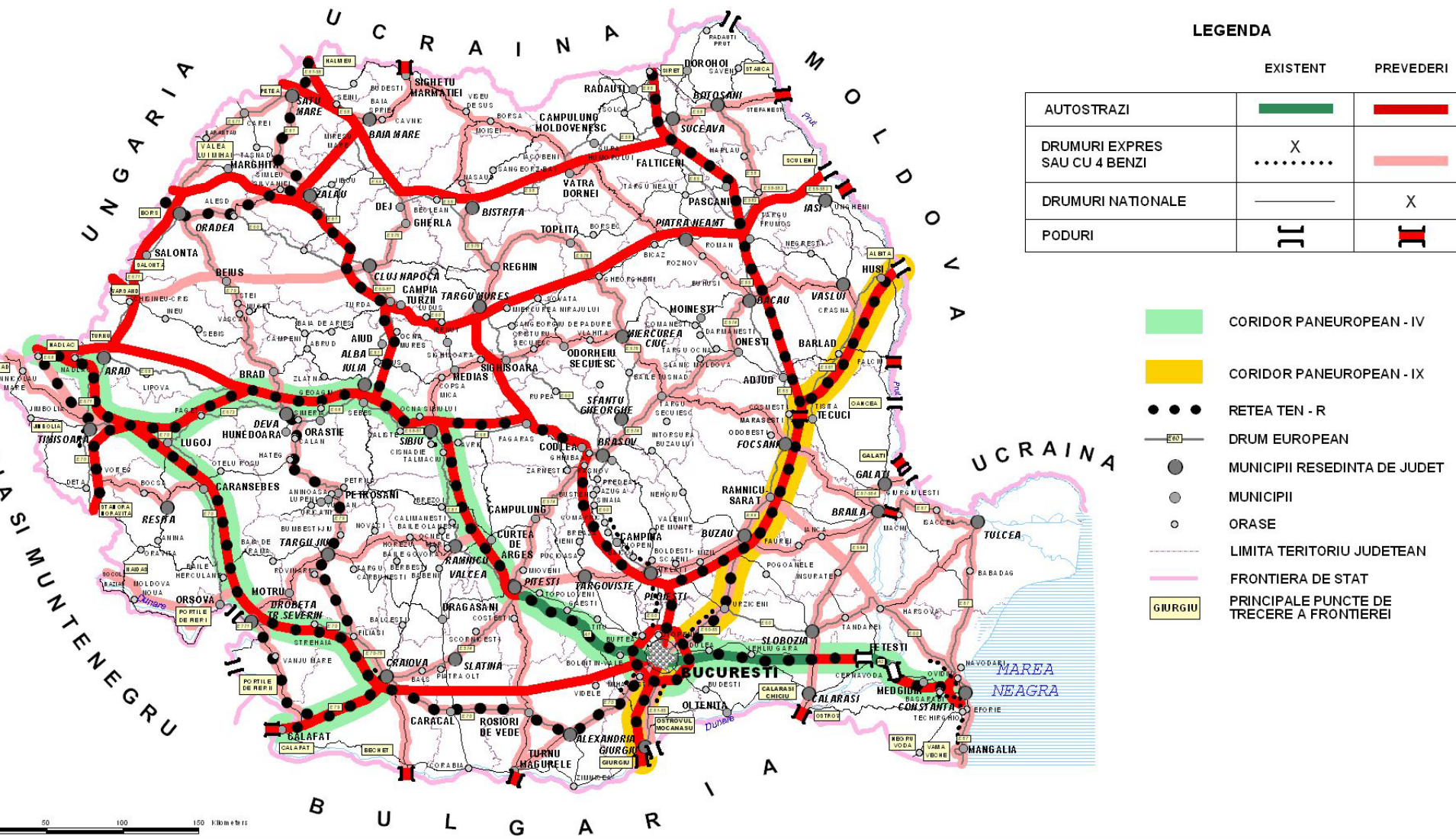
SC1-b hazai fejlesztési pólusok és tengelyek becsatolása az európai és interkontinentális pólus és tengely rendszerekhez



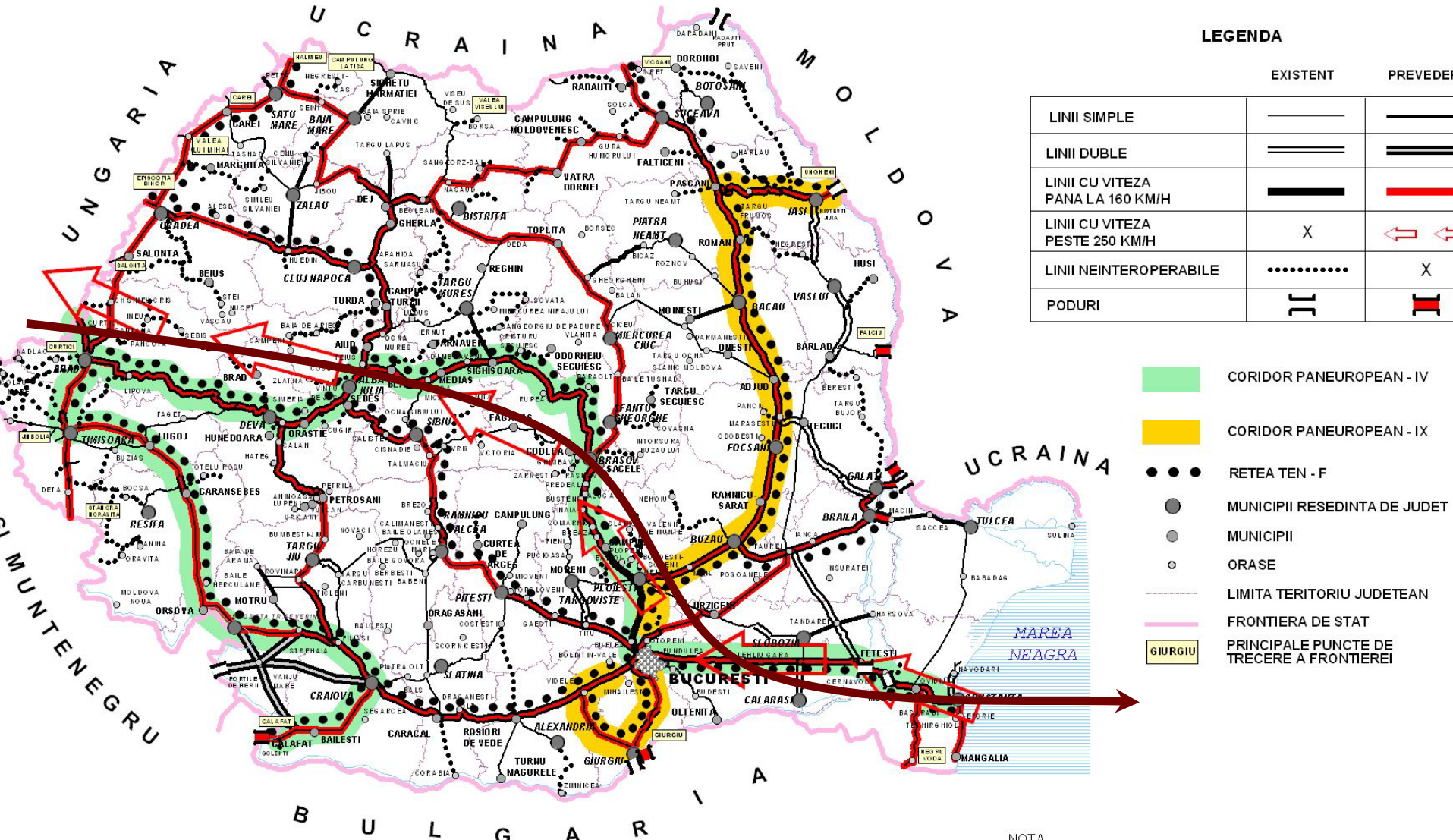
SC2-a Kiegyensúlyozott városhálózat kialakítása



Úthálózat az Országos Területrendezési Tervben



A vasúthálózat az országos területrendezési tervben



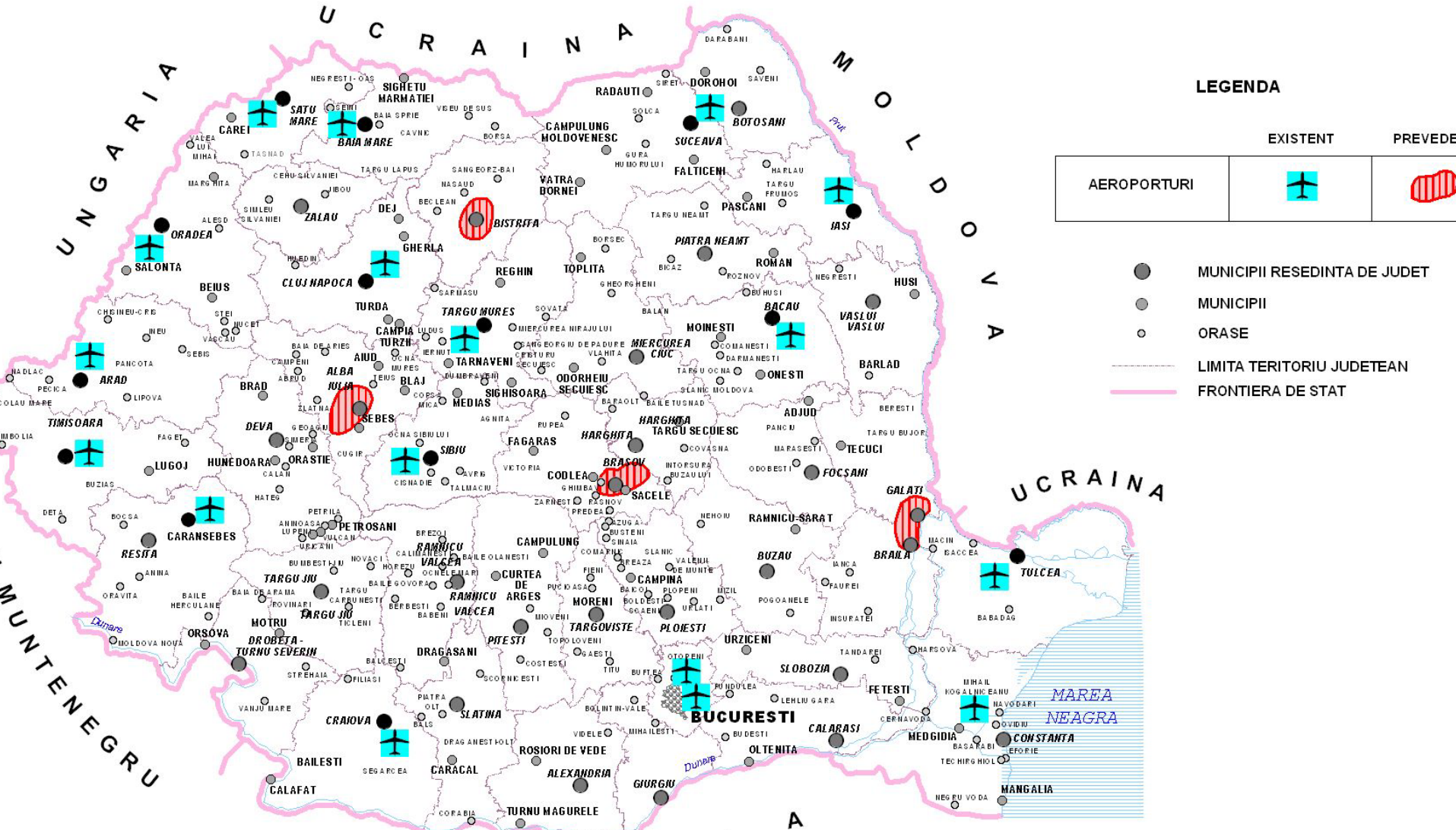
LEGENDA

	EXISTENT	PREVEDEREA
LINII SIMPLE	—	—
LINII DUBLE	==	==
LINII CU VITEZA PANA LA 160 KM/H	—	—
LINII CU VITEZA PESTE 250 KM/H	X	↔
LINII NEINTEROPERABILE	X
PODURI		

- CORIDOR PANEUROPEAN - IV
- CORIDOR PANEUROPEAN - IX
- RETEA TEN - F
- MUNICIPII RESEDINTA DE JUDET
- MUNICIPII
- ORASE
- LIMITA TERITORIU JUDETEAN
- FRONTIERA DE STAT
- GIURGIU PRINCIPALE PUNCTE DE TRECERE A FRONTIEREI

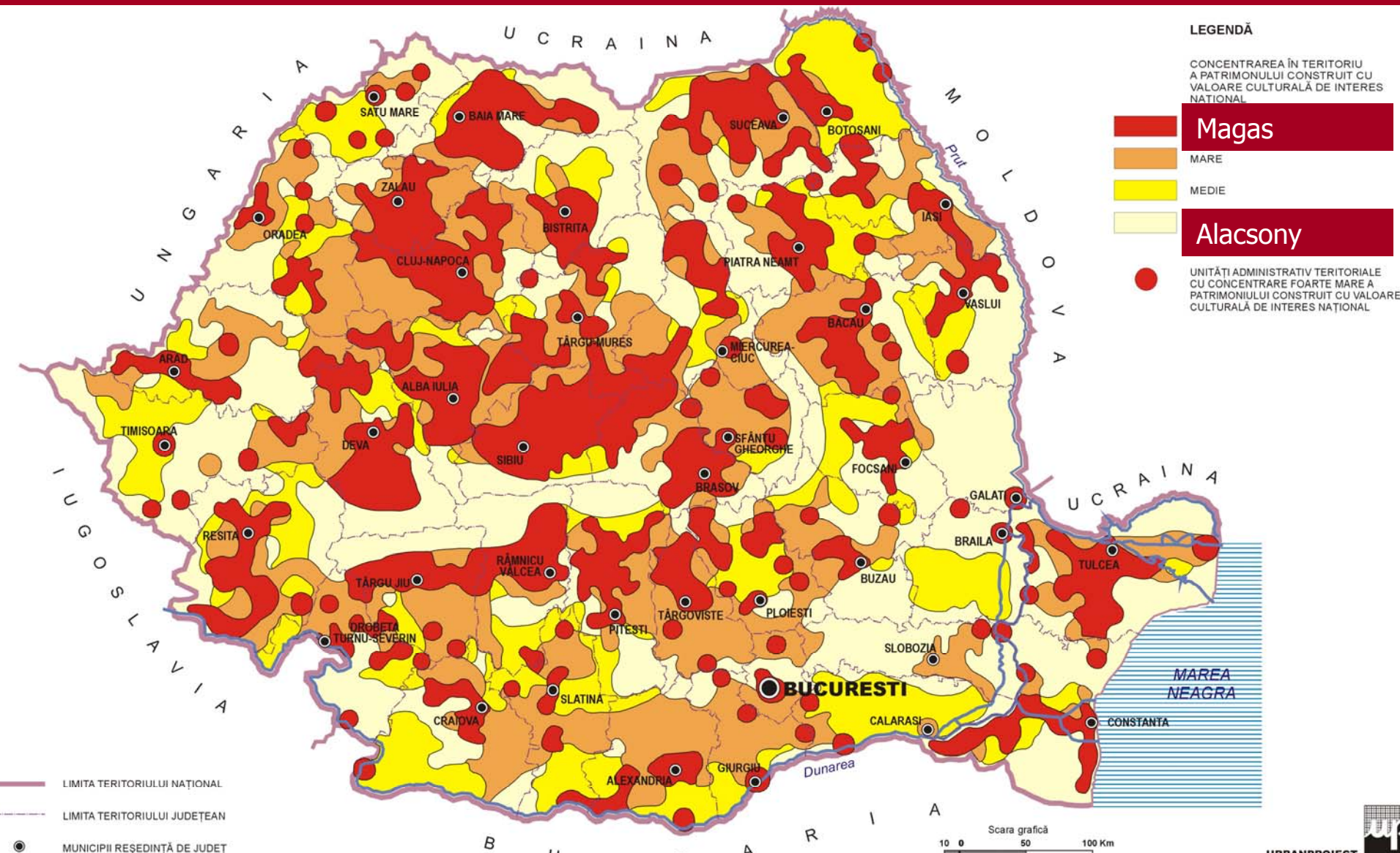
NOTA

A röptérhálózat az országos területrendezési tervben



Az épületállomány helyzete – magas örökségértékű ingatlanok területi eloszlása

(értékes épületek aránya az összesben)



Az ISPA alapok felhasználási terve 2005 és 2006-ra (sajnos jellemző)



Forrás elosztás 2001-2004 között; egy lakosra jutó beruházás - ROL

	Falusi utak és vízrendszerek	Lakás és sportcsarnok építés
Dobrudzsa	267,107	1,262,192
Erdély +Partium	98,777	767,643
Havasalföld	114,064	902,757
Moldva	132,318	1,094,413

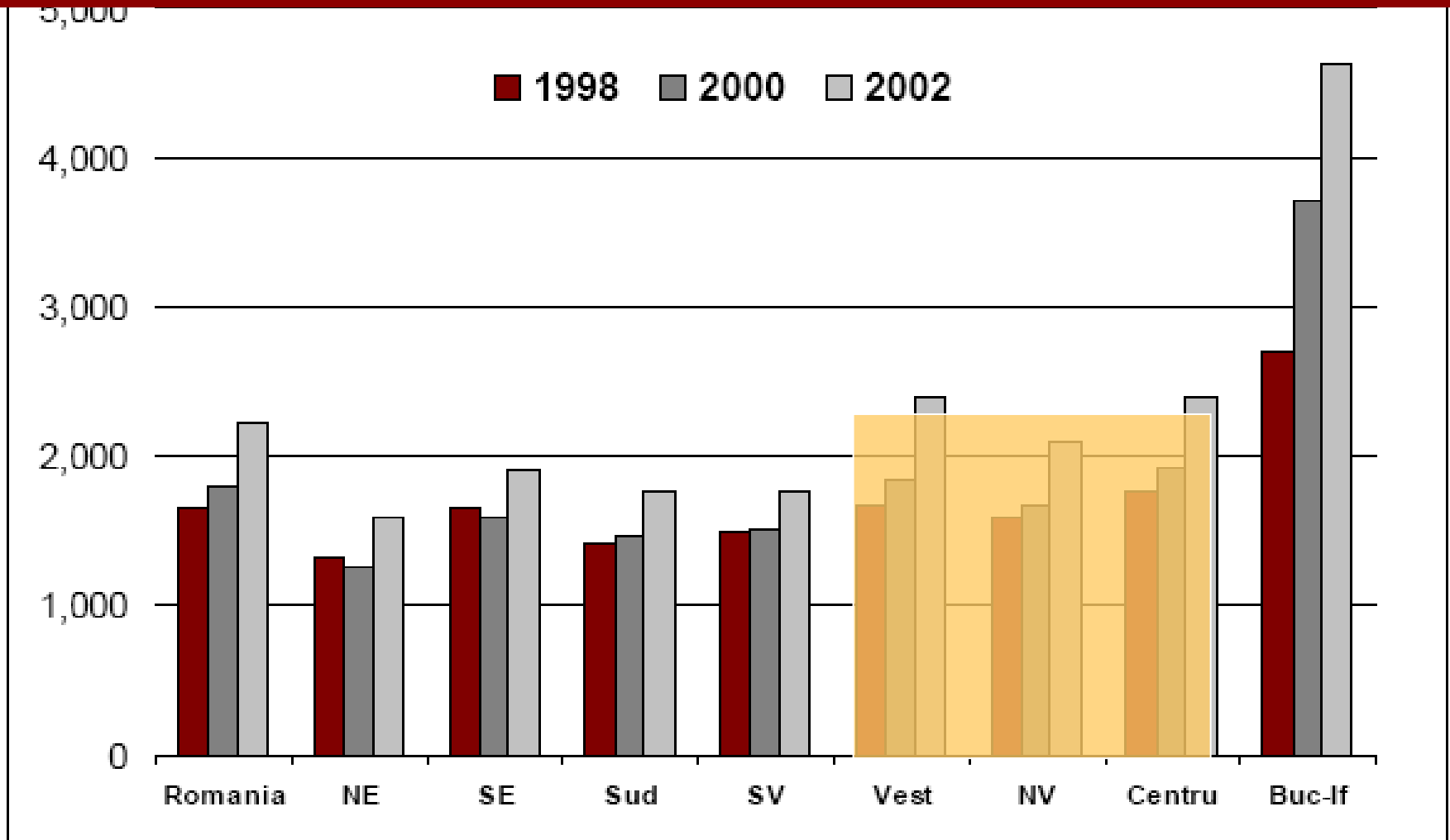
Régiók Romániában

- A jelenlegi NUTS II régió meghatározás kritikája
- A régiókat felismerni, nem alkotni kell!
- Konvergencia és verseny → egyensúly!

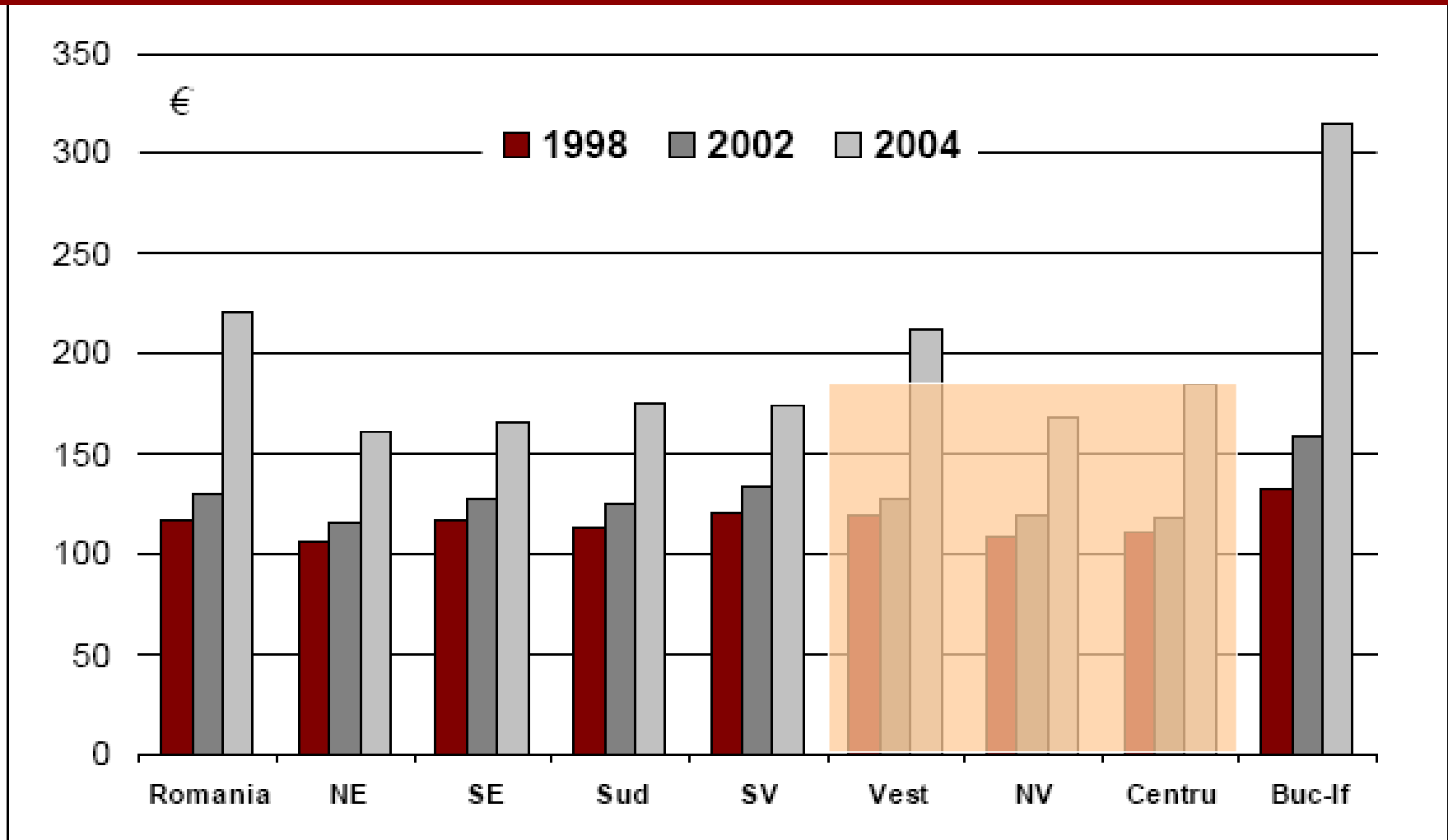


1 főre eső GDP (euro) –

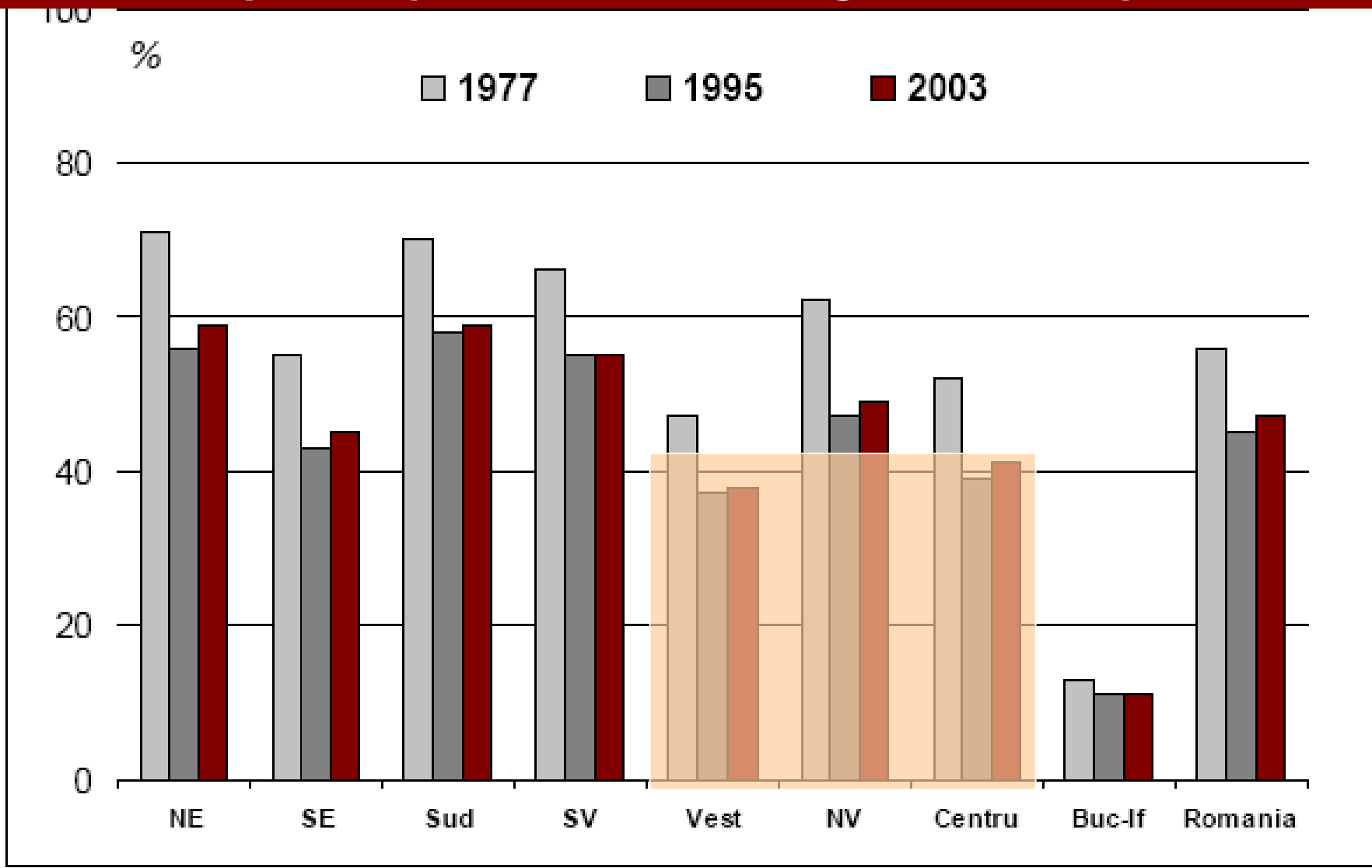
erdélyi NUTS 2 régiókra közelített átlag 2002-re



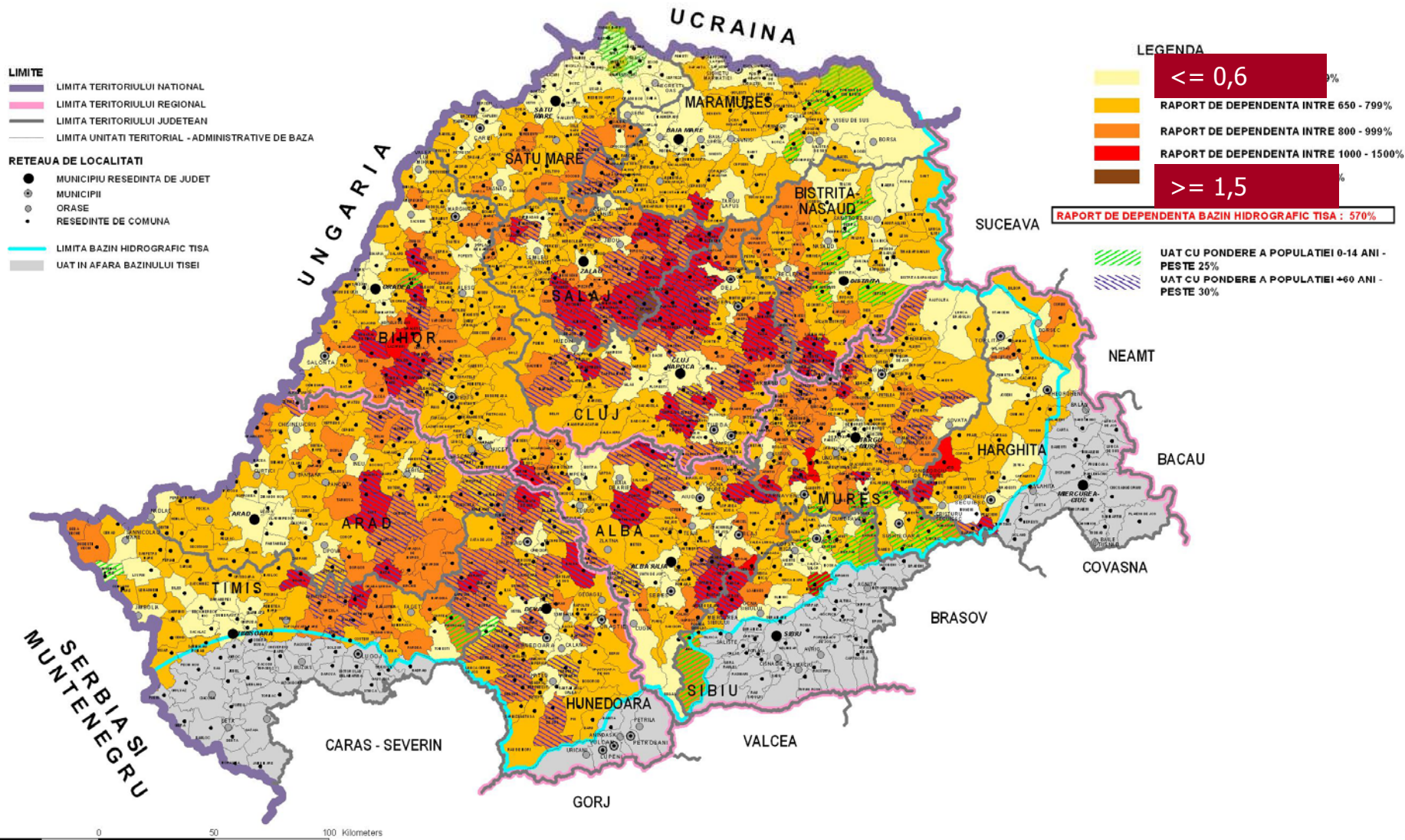
Havi bruttó átlagkereset - NUTS 2 régiónként (erdélyi közelítő átlag 2004-re)



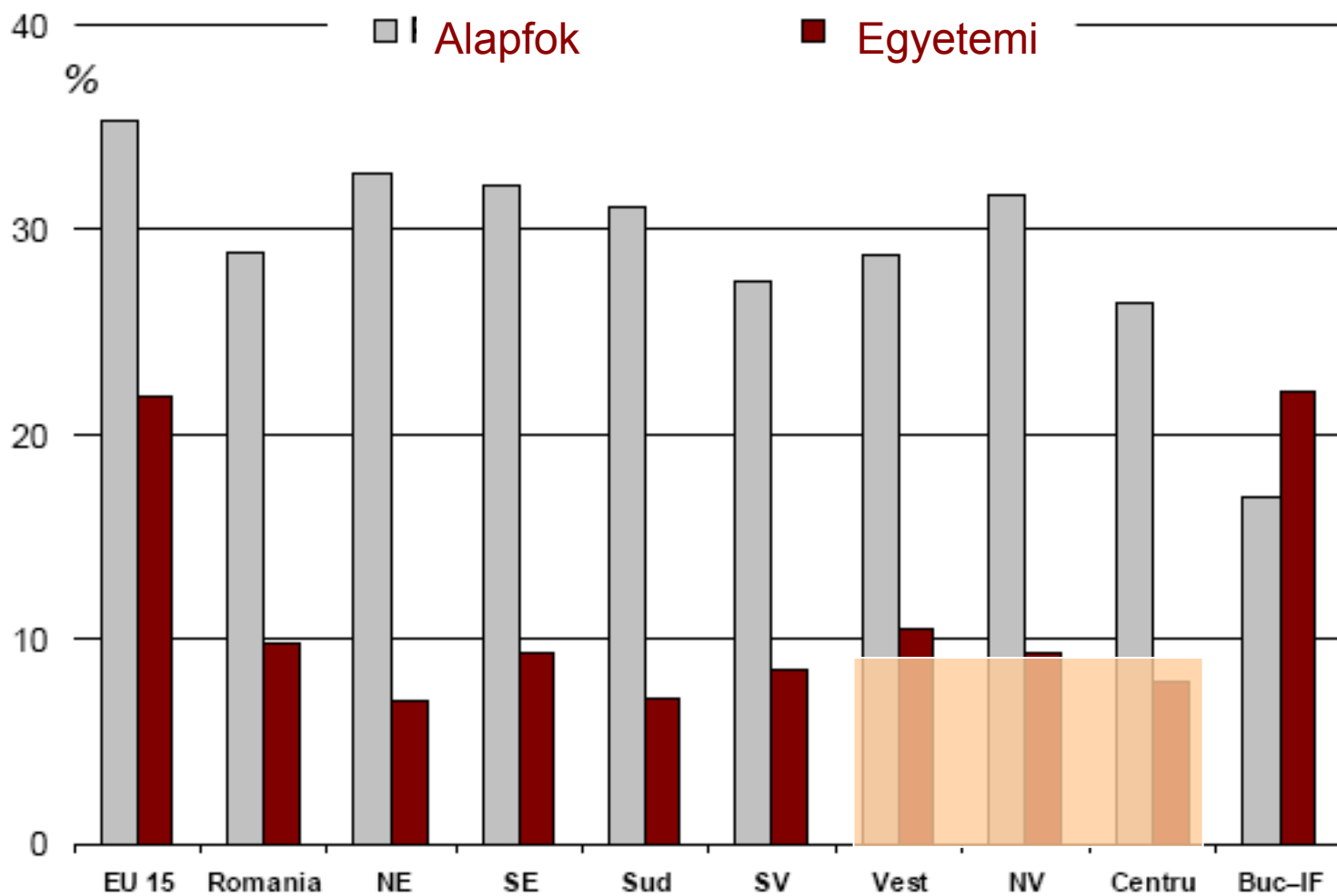
Falusi lakosság %-os aránya, régiónként (erdélyi közelítő átlag 2003-ra)



A lakosságot jellemző függőségi ráta a Tiszamedence romániai részében

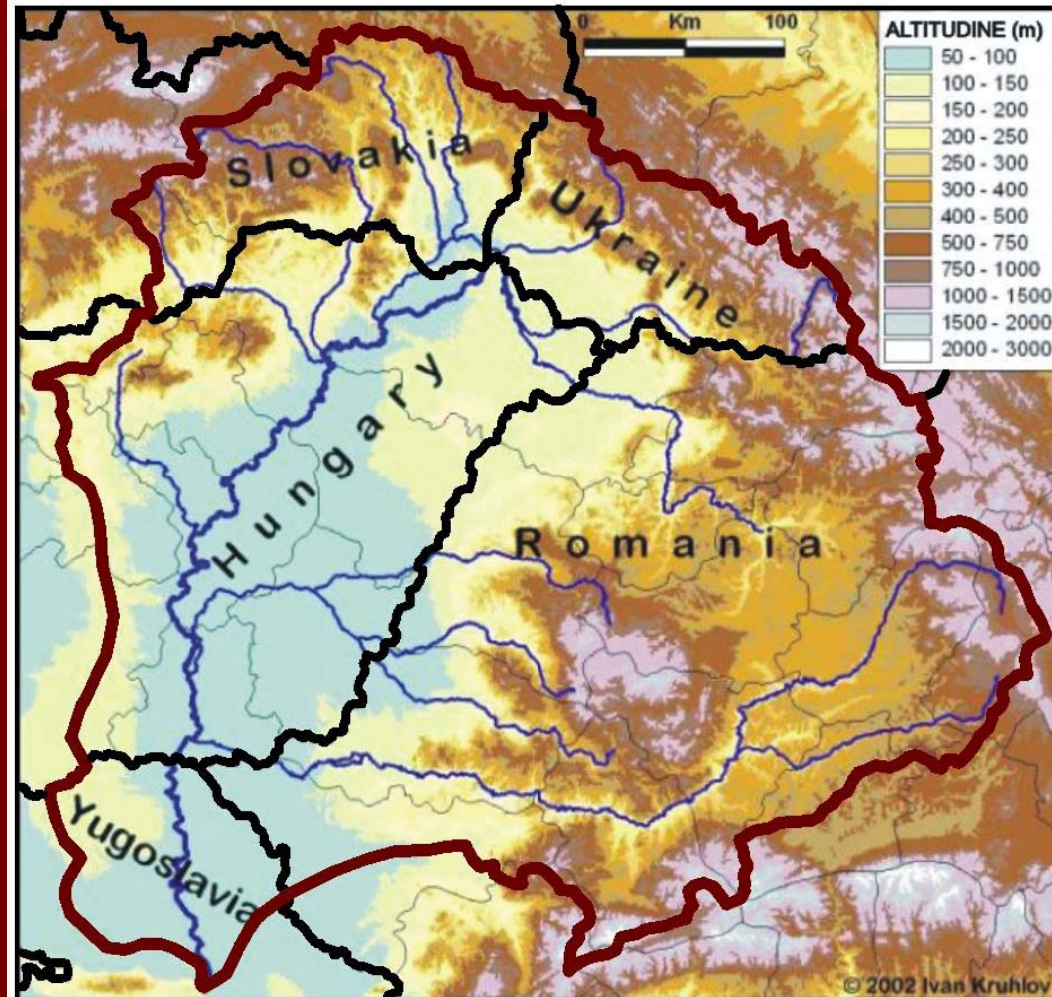


A lakosság képzettség szintje, 2002-ben



A Tisza medence

- Fontos CEMAT kezdeményezés a Tisza medence rendezési tervének elkészítése
- Románia aktívan kíván részt venni, már vannak helyzet felmérő eredmények
- 2006-ban CEMAT közgyűlést szervezünk Romániában



A Tisza medence erdélyi behatárolása (CEMAT tanulmány)



Erdélyi árvíz-kockázat térkép (CEMAT tanulmány)

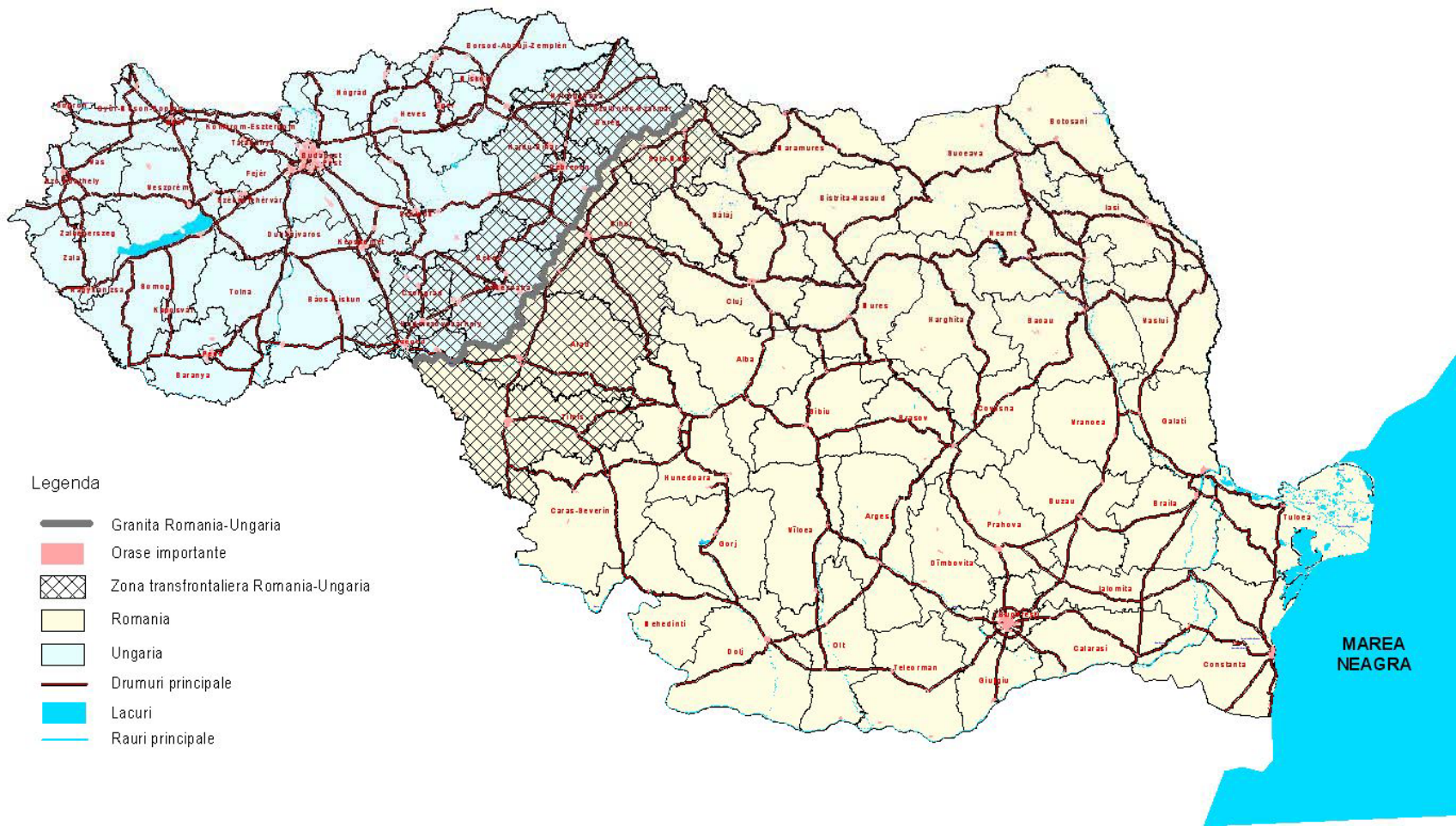
LEGENDA

INDICATORI PE JUDETE PENTRU
PERIOADA 1992-2001:
Pm-EVALUARE PAGUBĂ MEDIE (mld.lei)
Ptot-EVALUARE PAGUBĂ TOTALĂ (mld.lei)

- JUDETE CU VULNERABILITATE FOARTE MARE
Pm > 70; Ptot > 750
- JUDETE CU VULNERABILITATE MARE
Pm=50÷70; Ptot=455÷750
- JUDETE CU VULNERABILITATE MEDIE
Pm=30÷50; Ptot=250÷450



Összehangolt magyar-román területfejlesztési tervek – határmenti együttműködés



Legenda

- Granita Romaniaa-Ungaria
- Orase importante
- ▨ Zona transfrontaliera Romaniaa-Ungaria
- Romaniaa
- Ungaria
- Drumuri principale
- Lacuri
- Rauri principale

30 0 30 60 90 Kilometers

Autópálya

Vasút

A Román-Magyar OTT-k koordinált kidolgozása -egy lehetséges megközelítés-

Oradea+ Debrecen +Satu Mare

Verseny

Egymást kiegészítés

Elérhetőség

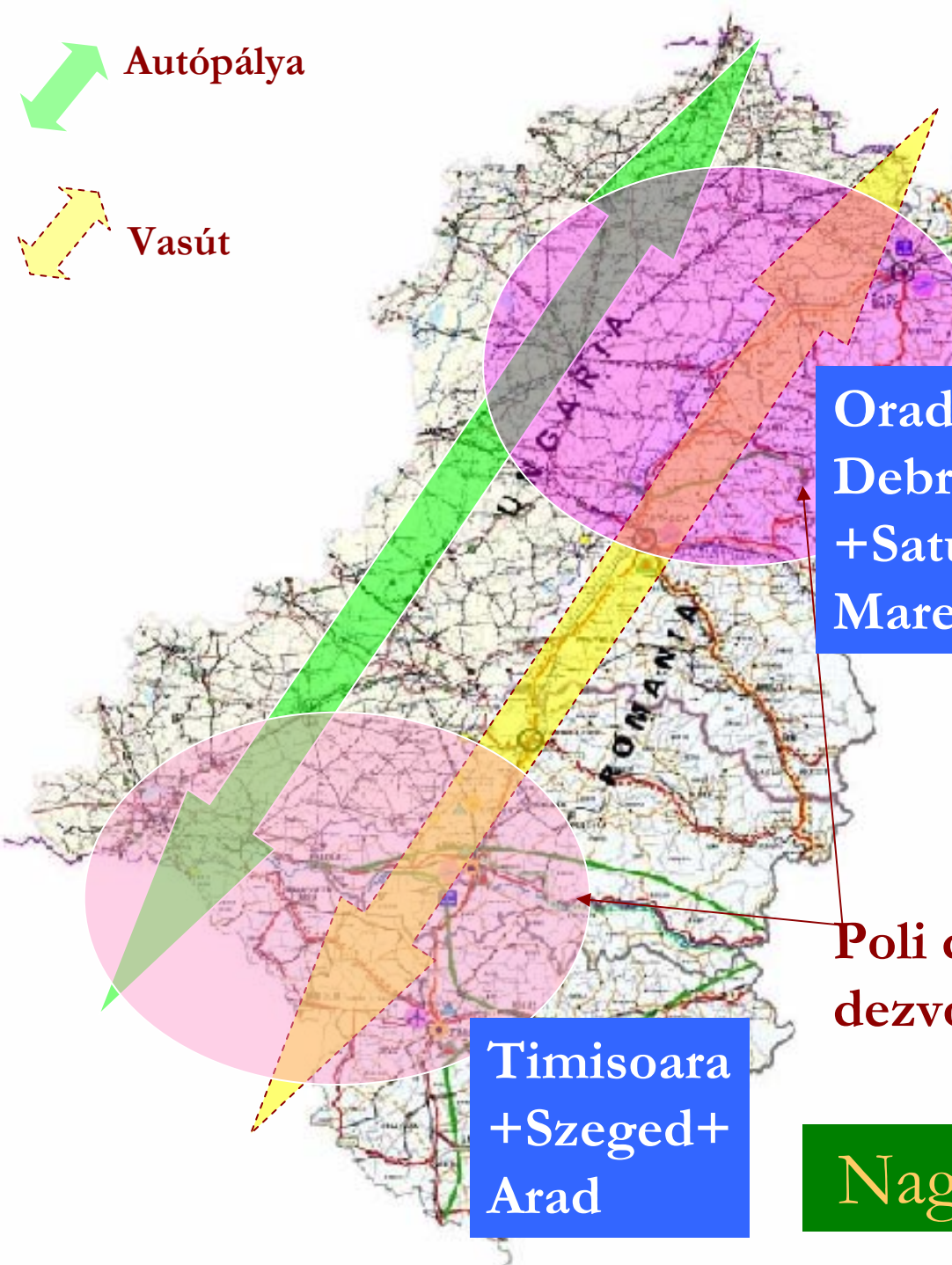
Konvergencia

Kohézió

Poli de dezvoltare

Nagyprojektek: Tisza, Duna

Timisoara +Szeged+ Arad



NUTS 1 makrorégiók – 1



NUTS 1 makrorégiók – 2

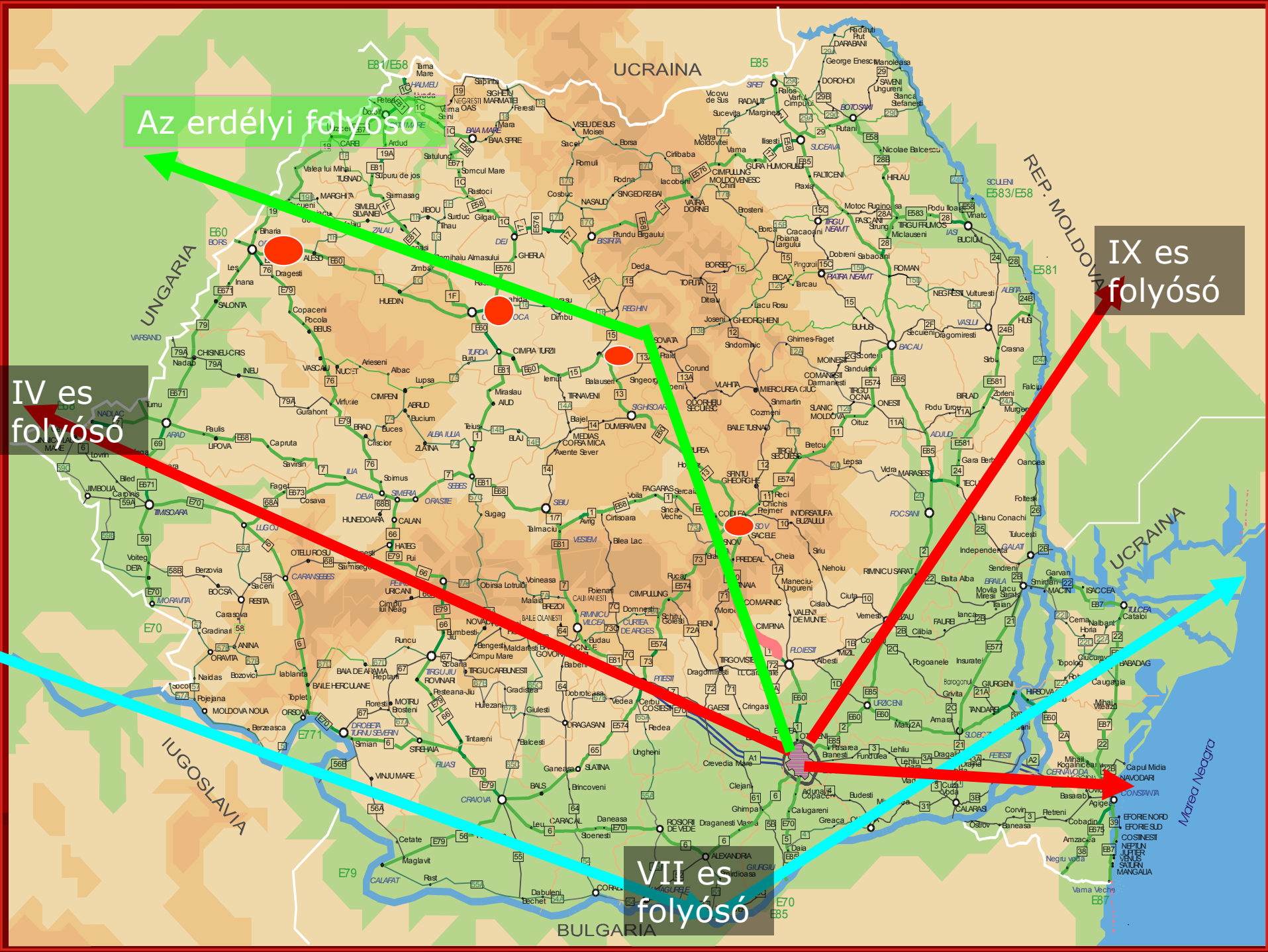


Az erdélyi folyósó

IX es folyósó

IV es folyósó

VII es folyósó



Az EU integráció kihívásai

- **ESDP– Az Európai Téségfejlesztés kerettervezete – EB (Potsdam, 1999 máj)**
- **Az Európai földrész tartós fejlesztési vezérelvei CEMAT (Hanover, 2000 szept)**
- **A területrendezés európai kártája (Torremolinos, 1983)**
- **Az Európai Tájkép (Firenze, 200 okt 20)**
- **a XXI sz. Városa - Az városrendészek európai tanácsának jelentése (Liszabon, 2003 november)**

Záró gondolatok

- **A magyarok által (is) lakott területek fejlesztési stratégiáit összehangolni MOST lehetséges**
- **A területfejlesztés az autonómia elképzelések alapja lehet a területiség tudományos és gazdasági kezelése révén → ezt lehet MOST megjeleníteni országos fejlesztési tervekben**
- **Az összehangolás nem csak nemzetstratégiai szükségesség, hanem értékteremtő potenciál is → erre az Unió csak rábolyíthat, mert ez konvergencia az európai fejlesztési elvekkel**
- **Mindezekért (is) fontos hogy mi most itt tanácskozhatunk**

Köszönet a szervezőknek és

köszönöm megtisztelő figyelmüket!

borbely@mt.ro